

Mikrobiologie

Copan eSwab™ für mikrobiologische Diagnostik

Sehr geehrte Einsender,

traditionellerweise werden seit vielen Jahren für die **kulturelle mikrobiologische Diagnostik** Baumwollabstrichtupfer verwendet. Die Firma Copan hat eine neue Generation von Abstrichbestecken entwickelt, welche gegenüber dem Baumwollabstrichtupfer viele Vorteile in der wichtigen präanalytischen Phase bietet, sodass wir die bisher verwendeten Bestecke ab sofort durch diese Neuentwicklung ersetzen werden.

Dieser neue Tupfer (eSwab™) ist nicht mehr gewickelt, sondern geflockt. Dadurch kann er vier bis fünf Mal mehr Sekret aufnehmen und die aufgenommene Probe sehr schnell in das Amies-Transportmedium abgeben.

VORTEILE

Das flüssige Transportmedium garantiert das Überleben von aeroben, anaeroben sowie sehr anspruchsvollen Bakterien (wie Gonokokken oder Meningokokken). Die neue Tupfer-Generation erreicht durch verbesserte Probenausbeute eine Optimierung der Diagnostik – dies ist letztendlich im Interesse des Patienten, dem dadurch schneller und zielgerichteter geholfen werden kann.

eSwab™

eSwab mit dickem Tupfer



Entnahmestellen
(Rachen, Vagina, Wunden, Rektum, Stuhl)

Bestell-Nr.: 362

eSwab™

eSwab mit dünnem Tupfer



Entnahmestellen
(Augen, Nase, Nasenrachenraum, Rachen, Urogenitalbereich)

Bestell-Nr.: 363

>>> weiter auf Seite 2 >>>



Wir bitten, die herkömmlichen, noch vorrätigen Abstrichbestecke, **zuerst zu verbrauchen**.

Die Tupferspitze kann naturgemäß eine von leicht gelblich bis bräunliche Färbung aufweisen; dies ist ein gut bekanntes Erscheinungsbild, das **keine Auswirkung** auf das Produkt hat.

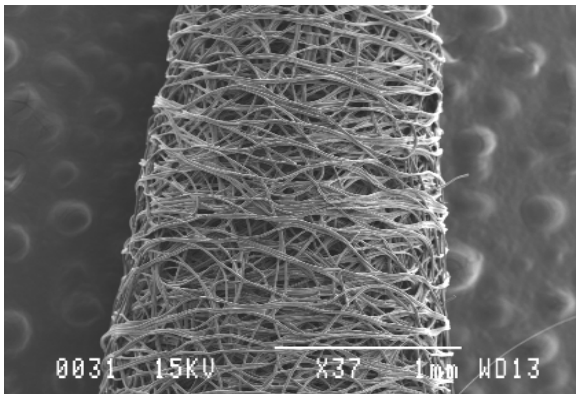
Bitte senden Sie den eSwab **nicht** für die PCR-Untersuchungen ein. Dafür steht der Cobas DualSwab zur Verfügung.

Für weitere Informationen stehen wir Ihnen gerne zur Verfügung (**Telefon Einsenderbetreuung: 0751 502-40**).

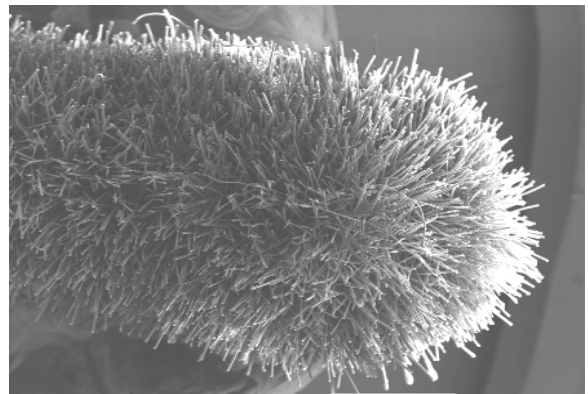
Mit freundlichen Grüßen

Ihr MVZ Labor Ravensburg
Abteilung Mikrobiologie

HERKÖMLLICHER TUPFER



BEFLOCKTER TUPFER



ANLEITUNG eSwabs

1. Öffnen Sie die Verpackung und entnehmen Sie den Tupfer. Mit dem Abstrichtupfer Probe (ent)nehmen.
2. Tupfer zurück in das Transportröhrchen mit 1 ml Amies-Medium geben, an der Sollbruchstelle abbrechen (rote Markierung).
3. Deckel auf das Röhrchen schrauben. Der Tupfer wird automatisch durch den Deckel in der Mitte fixiert.
4. Patientenetikett (auf dem Röhrchen) ausfüllen oder über die Online-Anforderung ein Etikett erstellen!

